



選抜要項取り寄せ不要! ··· 24時間いつでも出願可能! ··· カンタン! スムーズ! ··· 返信メールで手続きの確認!

本学入学者選抜の出願登録は Web出願のみです。

出願手続は、出願期間内に、
「Web出願ページでの出願登録」「入学検定料支払」「出願書類の提出」を
全て行うことにより完了します。



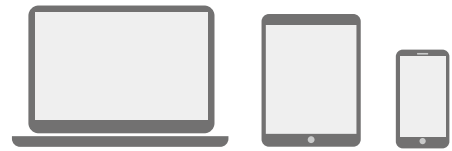
聖マリアンナ医科大学

〒216-8511 神奈川県川崎市宮前区菅生2-16-1 Tel.044-977-9552(入試課 直通)
<https://www.marianna-u.ac.jp/univ/>

1 事前準備

Web出願をする前に用意するもの

- **インターネット環境**
必要な環境を満たしている
パソコン・タブレット・スマートフォン。
- **プリンター**
A4サイズが印刷できるもの。
- **メールアドレス**
携帯電話メールアドレス・フリーメールアドレス等
「出願登録完了メール」、「支払完了メール」等を送信します。
- **出願書類（調査書等・顔写真）**
※選抜区分によって異なります。
※必ず、本学ホームページより選抜要項を参照してください。
- **市販の角型2号封筒**
- **顔写真データ**
※必ず、次ページを参照してください。



インターネット環境



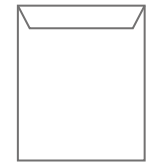
プリンター



メールアドレス



顔写真データ



角型2号封筒

必要なインターネット環境

パソコン

〔Windows〕

Microsoft Edge（最新バージョン）

GoogleChrome（最新バージョン）

Firefox（最新バージョン）

〔Mac OS〕

Safari（最新バージョン）

※ブラウザの設定について、どのウェブブラウザでも以下の設定を行ってください。

- **Java Script** を有効にする。● **Cookie** を有効にする。

※セキュリティソフトをインストールしている場合、インターネット出願が正常に動作しない場合がありますのでご注意ください。
セキュリティソフトについては、各メーカーのサポートセンターに問い合わせてください。

スマートフォン・タブレット

Android 11.0以上(Android Chrome最新バージョン)

iOS 14.0 以上 (Safari 最新バージョン)

メールアドレスについて

ご登録いただくメールアドレス宛に、本学から入学者選抜に関する重要なお知らせ（出願登録完了メール及び支払完了メール等）を送ります。

受験終了まで変更・削除の可能性がなく、日常的に確認できるメールアドレスを登録してください。

ドメイン指定受信をしている場合は、

@postanet.jp および

@marianna-u.ac.jp からの

メールが受信できるようにあらかじめ設定してください。

顔写真データ

直近3ヶ月以内に撮影したカラー写真で、上半身(肩から上)、無帽、無背景、正面向きのもの。

※私服・制服どちらでも可。

※個人が特定しづらいものは使用できません。

※画像データは3MB以下としてください。スマートフォンで撮影しても構いません。

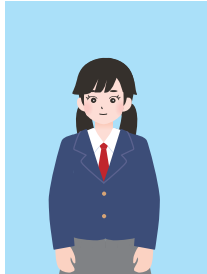
※提出いただいた顔写真データは、学生証作成の際にも使用します。

画像データをアップロードする際の注意事項

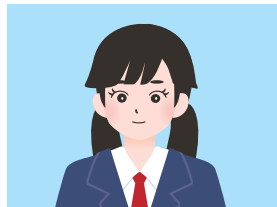
- ① 背景は無地とし、白、青、またはグレー壁で撮影してください。
- ② 壁に近づきすぎると影が濃く出て、輪郭が分からなくなる恐れがあります。
- ③ フラッシュを使用すると顔全体が白くなりすぎ、陰影がなくなる場合があります。
- ④ 画像のアップロードの際は、**画像調整時に表示される円に顔の輪郭を合わせてください。**
- ⑤ ガラケー等で撮影されますと画質が荒い(低画質)場合があります。100KB以下のデータは低画質の可能性が高く、本人確認できない可能性があります。



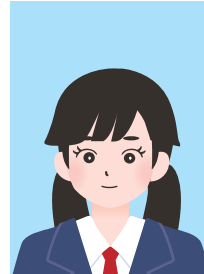
不適切な画像データの例(次のような画像は受付できないため必ず撮り直してください)



× 被写体が小さい



× 写真サイズが横に長い



× 頭上の余白部分が多い

その他

- × 保存形式が Jpg 形式でない
- × データ容量が極端に小さい

適切な写真例



× 背景に家具等が写っている



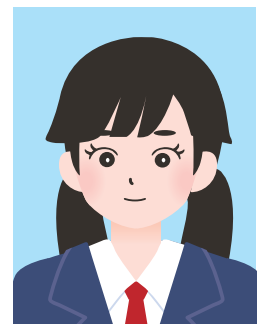
× 画像が粗い



× 証明写真の再撮影



× 顔の一部が隠れている



2 出願登録・入学検定料の支払い

【アカウントの作成】 下記手順に従ってアカウントの作成をしてください。

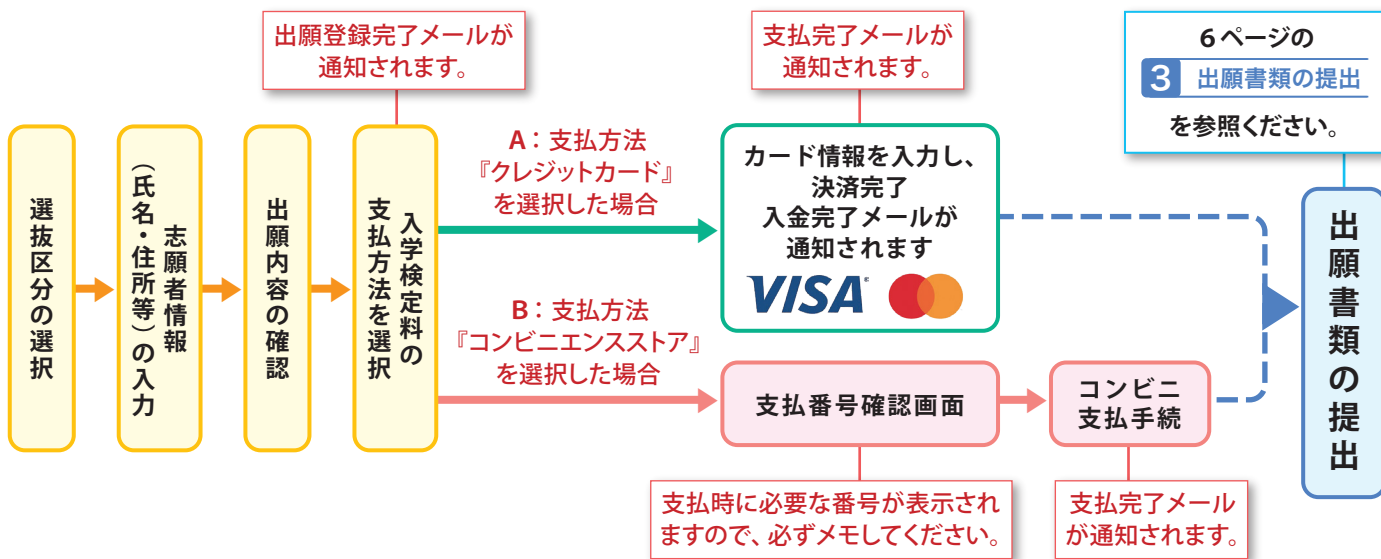
- ① 聖マリアンナ医科大学ホームページにアクセスし、
Web出願登録 をクリックしてください。
<https://www.marianna-u.ac.jp/univ/>
- ② Post@netのログイン画面より「新規登録」ボタンをクリック。
- ③ 利用規約に同意した後、メールアドレス・パスワードを入力して「登録」ボタンをクリック。
- ④ 入力したメールアドレス宛てに、仮登録メールが届きます。
- ⑤ 仮登録メールの受信から60分以内にメール本文のリンクをクリックして登録を完了させてください。
- ⑥ ログインの際には、登録したメールアドレスに認証コードが届きますので、入力しログインしてください。



【ログイン】 下記手順に従ってログインし、お気に入りの学校の登録をしてください。

- ① メールアドレス・パスワードを入力して「ログイン」ボタンをクリックすると、登録したメールアドレスに認証コードが届きますので、入力しログインしてください。
- ② 「学校一覧」から「聖マリアンナ医科大学」を検索し、「お気に入り登録」を行ってください。

【出願登録の手順】 「出願登録」ボタンをクリック後、画面の指示に従って登録してください。





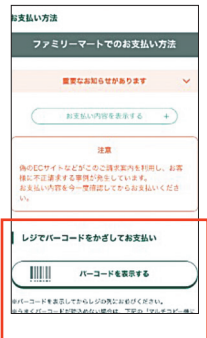

志願者情報の入力・確認画面では必ず入力した内容、特に **生年月日・電話番号・住所** に誤りがないか、十分に確認してください。志願者情報の確認画面を過ぎると内容の変更ができません。

- A: 支払方法『クレジットカード』を選択した場合は、カード情報を入力し、決済完了となります。
- B: 支払方法『コンビニエンスストア』を選択した場合は、次ページのコンビニエンスストアで入学検定料を支払うことが可能です(現金支払いのみ)。

支払番号確認画面に表示される**支払時に必要な番号**を必ずメモしてください。

[入学検定料を支払可能なコンビニエンスストア]

 出願登録した翌日の23:59まで(出願登録期限日に登録した場合は当日の23:59まで)に、下記の通り入学検定料をお支払いください。上記の支払い期限を過ぎますと、登録された内容での入学検定料支払いができなくなります。

ローソン/ ミニストップ	セイコーマート	ファミリーマート	セブンイレブン
<p>Web画面に表示された「お客様番号」「確認番号」</p> <p>Loppi (ロッピー)</p>  <p>「各種番号をお持ちの方」ボタンを押す</p> <p>「お客様番号」を入力</p> <p>「確認番号」を入力</p> <p>「申込券」発券</p> <p>発券から30分以内にレジへ</p>	<p>Web画面に表示された「オンライン決済番号」</p> <p>レジで「インターネット支払」とお知らせください。 ※お客様側レジ操作画面に入力案内が出ますので、以下操作を行ってください。</p> <p>「オンライン決済番号」をハイフンを除いて入力し「登録」をタッチ。</p> <p>支払内容の確認画面が表示されるので「OK」ボタン押す</p> <p>代金お支払い</p>	<p>Web画面に表示された「バーコード」 ※スマートフォン、タブレット限定</p>  <p>レジでバーコードをかざしてお支払い</p> <p>表示されているバーコードをレジにいるスタッフに提示してください。 ※提示する際は、画面の明るさを最大にしてください。 ※バーコードの有効期限は表示後から10分間になります。</p> <p>「申込券」発券</p> <p>発券から30分以内にレジへ</p>	<p>Web画面に表示された「お客様番号」「確認番号」</p> <p>マルチコピー機</p>  <p>「代金支払/チャージ」ボタンを押す</p> <p>「番号入力」ボタンを押す</p> <p>「お客様番号」を入力</p> <p>「確認番号」を入力</p> <p>注意事項を確認し、「上記の内容を確認しました」ボタンを押す</p> <p>支払内容を確認し、「確認」ボタンを押す</p> <p>「申込券」発券</p> <p>発券から30分以内にレジへ</p>
			<p>払込票を印刷またはWeb画面に表示された払込票番号</p> <p>印刷した「払込票」を渡すまたはレジで番号をお知らせください。</p> <p>デイリーヤマザキ/ヤマザキデイリーストア</p> <p>Web画面に表示されたオンライン決済番号</p> <p>レジで番号をお知らせください。</p>

入学検定料	60,000 円
振込手数料	クレジットカード支払: 2,000 円 コンビニエンスストア支払: 2,200 円

※一度納入した入学検定料は、理由の如何に関わらず返金しません。
 ※入学検定料の他に振込手数料が必要です。
 ※入学検定料支払いの領収書は提出不要です。控えとして保管してください。

[オンライン決済番号・受付番号等記録用紙]

コンビニ

■セイコーマート

オンライン決済番号 (11桁)

--	--	--	--	--	--	--	--	--	--	--

■ファミリーマート／ローソン／ミニストップ

お客様番号 (11桁)

確認番号 (4～6桁)

--	--	--	--	--	--	--	--	--	--	--	--	--	--	--	--

■デイリーヤマザキ／ヤマザキデイリーストア

オンライン決済番号 (11桁)

--	--	--	--	--	--	--	--	--	--	--	--

■セブンイレブン ※払込票を印刷するとスムーズな支払いが可能です

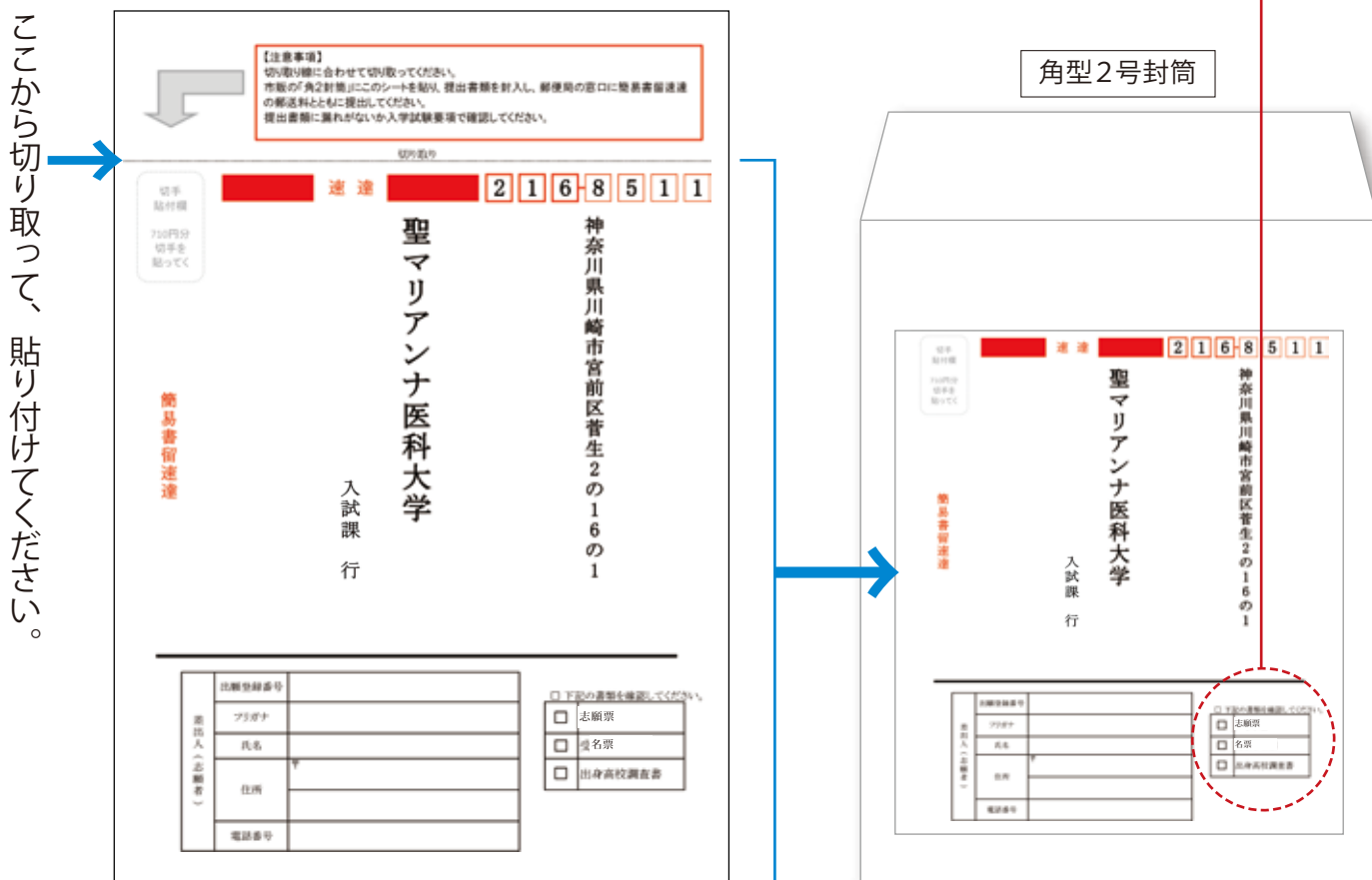
払込票番号 (13桁)

--	--	--	--	--	--	--	--	--	--	--	--	--	--

3 出願書類の提出

- ① 入学検定料振込後に届く、「支払完了メール」に記載の URL、または Post@net へログインし「出願内容一覧」より聖マリアンナ医科大学の「出願内容を確認」を選択し、志願票、名票、封筒貼付宛名シートをダウンロードし、ページの拡大・縮小はせずにそのまま A4 で印刷してください。
- ② 必要な出願書類一式を市販の角型 2 号封筒に入れて、印刷した封筒貼付宛名シートを貼り、簡易書留の速達で郵送してください（出願書類は選抜区分によって異なるため、本学ホームページの選抜要項を必ず確認してください）。
- ③ 送付前に封筒貼付宛名シート右下にあるチェックリストで書類を確認の上、郵送してください。

【封筒貼付宛名シート例】



市販の角型 2 号封筒に、封筒貼付宛名シートを貼り付けて、必要書類を封入してください。

以上で出願完了です。



全てを出願期間内に完了することによって、出願が正式に受理されます。出願登録・入学検定料支払い・出願書類提出のいずれかが行われなかった場合は、出願が受け付けられません。「出願期間」を十分に確認の上、できるだけ余裕をもって出願してください。

4 受験票の印刷

必要書類の受理、入学検定料の入金が確認されると「受験票ダウンロードメール」が届きます。メールに記載の URL、または Post@net へログインし、「出願内容一覧」より聖マリアンナ医科大学の「出願内容を確認」を選択し「デジタル受験票ダウンロード」をクリックして、PDF ファイルをダウンロードしてください。試験当日までに PDF ファイルをページの拡大・縮小はせずに A4 で印刷し、試験当日、忘れずに試験会場までお持ちください。

Web出願に関する Q&A

Q1 氏名や住所の漢字が、登録の際にエラーになってしまいます。

A 氏名や住所などの個人情報を入力する際に、JIS 第1水準・第2水準以外の漢字は登録エラーになる場合がありますので、代替の文字を入力してください。

例：高木→高木 山崎→山崎
ローマ数字Ⅲ→3 など

Q2 ポップアップがブロックされ画面が表示できません。

A Google ツールバーや Yahoo! ツールバーなどポップアップブロック機能を搭載しているツールバーをインストールしている場合、ポップアップ画面が表示されない場合があります。

本学の Web 出願サイト

▶ home.postanet.jp ▶ www.postanet.jp のポップアップを常に許可するよう設定してください。

Q3 コンビニでの支払いに必要な番号を忘れました。

A Post@net へログインし「出願内容一覧」より聖マリアンナ医科大学の「出願内容を確認」を選択すると、支払番号の確認画面が再表示できます。

なお、入学検定料の支払期限を過ぎた場合は、登録された内容での出願は無効となりますので、新たに
出願登録をする必要があります(支払期限は出願登録した翌日の 23:59 までとなっております。ただし、出願申込日が出願期間最終日となった場合、支払期限は当日中となりますのでご注意ください)。

Q4 出願書類、封筒貼付宛名シート、受験票の出力ができません。

A 「必要なインターネットの環境」をもう一度ご確認ください。

Q5 出願登録後に出願内容を変更することはできますか？

A 入学検定料支払い後の出願情報の変更は一切認めません。 出願登録時に間違いが無いようご確認してください。クレジットカード支払いの場合、出願登録と同時に入学検定料の支払いが完了しますので、特に注意してください。コンビニの場合は、入学検定料を支払う前であれば、既に登録した出願情報を放棄し、もう一度、最初から出願登録を行うことで変更可能です。再度、出願登録を行った際のアカウント情報と支払に必要な番号を使って、出願書類の郵送と入学検定料の支払いを行う必要があります。なお、入学検定料支払い後に、住所・氏名・電話番号等に誤りがあることに気づいたり、変更が生じたりした場合は、
入試課 [TEL 044-977-9552](tel:044-977-9552) までご連絡ください。